

Impianti scarrabili idraulici

***Hydraulic
demountable***

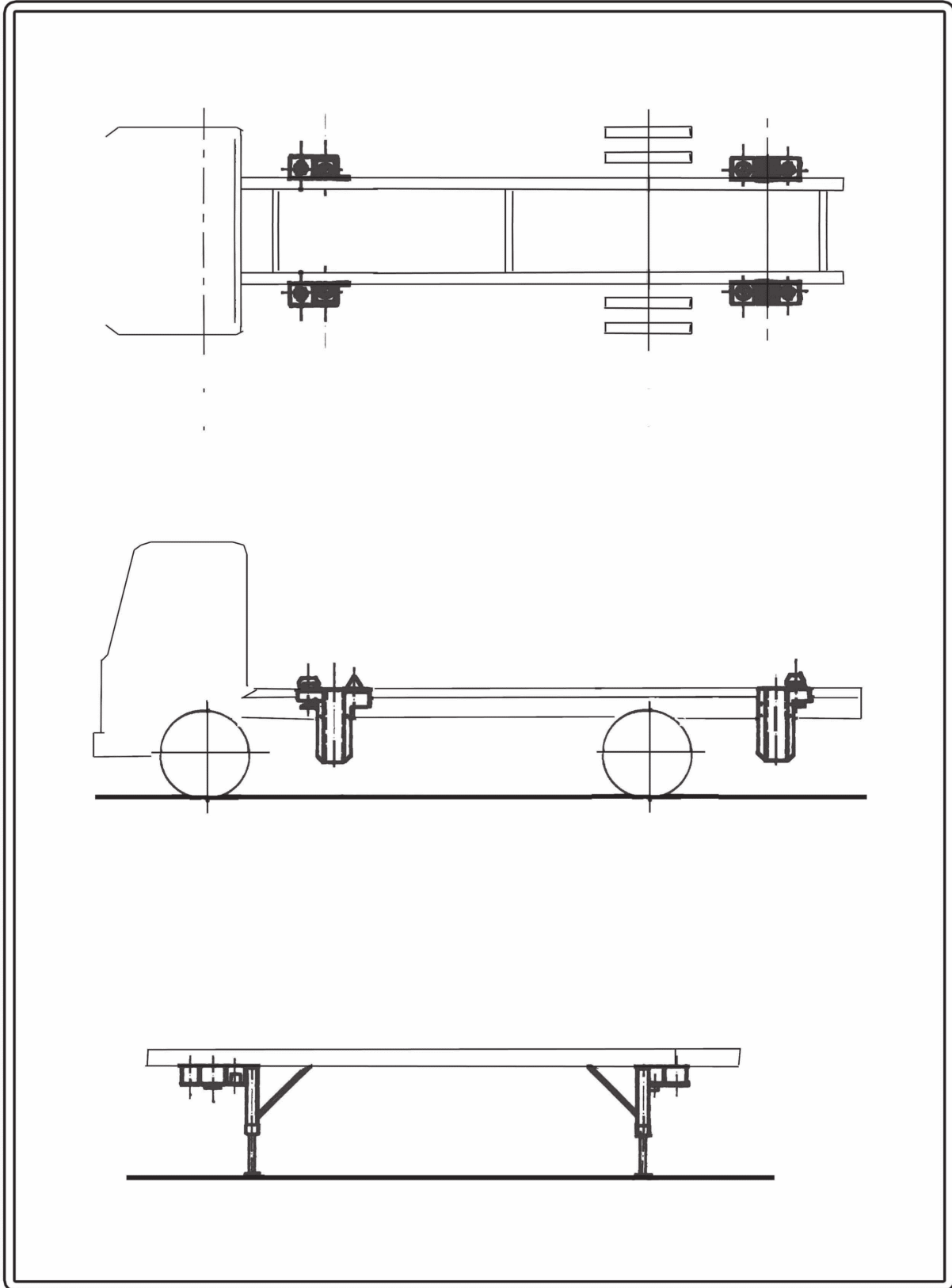
47



RE-ALL

Scarrabile idraulico modello RE-ALL

Hydraulic demountable type RE-ALL

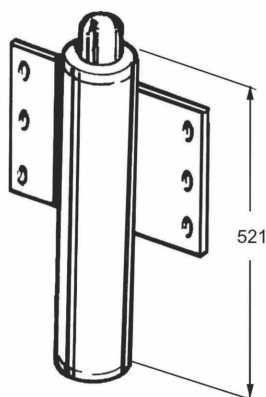


HYDRAULIC DEMOUNTABLE

Materiale per scarrabile versione con pistoni idrauliciEquipment for demountable-hydraulic pistons version

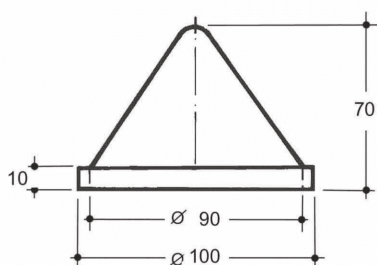
(SU MOTRICE)

(TRACTOR SIDE)

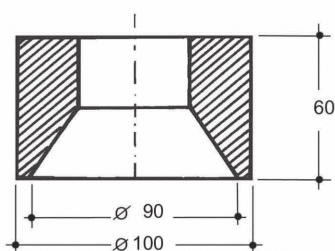


Pistoni su piastra / Piston on plate

Art.	Anteriore Front	Posteriore Rear	Dx Right	Sx Left	Peso complessivo veicoli Overall vehicles weight	
47-00300	■		■		Massimo / Maximum	Kg. 11,500
47-00301	■			■	Massimo / Maximum	Kg. 11,500
47-00302		■	■		Massimo / Maximum	Kg. 11,500
47-00303		■		■	Massimo / Maximum	Kg. 11,500
47-00400	■		■		Superiori / Over	Kg. 11,500
47-00401	■			■	Superiori / Over	Kg. 11,500
47-00402		■	■		Superiori / Over	Kg. 11,500
47-00403		■		■	Superiori / Over	Kg. 11,500

**Art. 47-00320**

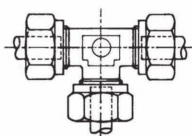
Cono di centraggio per scarrabile
Centering cone for demountable
(Kg.1,880)

**Art. 47-00321**

Controcono di centraggio per scarrabile
Against centering cone for demountable
(Kg.1,786)

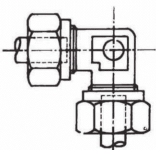
Materiale per impianto idraulico scarrabile modello RE-ALL (su gambe) *Equipment for demountable type RE-ALL (on supports)*

Su richiesta / On demand



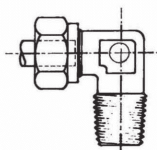
Art. 47-00429 (Kg.0,231)
 Raccordo intermedio a 'T' Tubo D.15 *Intermediate "T" junction pipe D. 15*

Art. 47-00430 (Kg.0,149)
 Raccordo intermedio a 'T' Tubo D.12 *Intermediate "T" junction pipe D. 12*



Art. 47-00434 (Kg.0,161)
 Raccordo intermedio a gomito Tubo D.15 *Intermediate crank junction pipe D. 15*

Art. 47-00431 (Kg.0,104)
 Raccordo intermedio a gomito Tubo D.12 *Intermediate crank junction pipe D. 12*



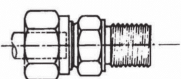
Art. 47-00433 (Kg.0,135)
 Raccordo di estremità a gomito Tubo D.15 Maschio 1/2"
End crank junction pipe D. 15 – 1/2" male

Art. 47-00432 (Kg.0,079)
 Raccordo di estremità a gomito Tubo D.12 Maschio 3/8"
End crank junction pipe D. 12 – 3/8" male



Art. 47-00438 (Kg.0,140)
 Raccordo intermedio diritto Tubo D.15 *Intermediate straight junction pipe D. 15*

Art. 47-00436 (Kg.0,085)
 Raccordo intermedio diritto Tubo D.12 *Intermediate straight junction pipe D. 12*



Art. 47-00428 (Kg.0,062)
 Raccordo di estremità diritto Tubo D.12 Maschio 1/4"
End straight junction pipe D. 12 – 1/4" male

Art. 47-00435 (Kg.0,066)
 Raccordo di estremità diritto Tubo D.12 Maschio 3/8"
End straight junction pipe D. 12 – 3/8" male

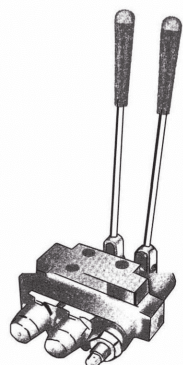
Art. 47-00437 (Kg.0,116)
 Raccordo di estremità diritto Tubo D.15 Maschio 1/2"
End straight junction pipe D. 15 – 1/2" male



Art. 47-00439 (Kg.0,096)
 Prolunga Maschio 3/8" - Femmina 3/8" *extension male 3/8" - female 3/8"*

Materiale per impianto idraulico scarrabile modello RE-ALL (su gambe)***Equipment for demountable type RE-ALL (on supports)******Su richiesta / On demand*****Art. 43-00046**Valvola di ritegno 3/8"
Restraint valve 3/8"

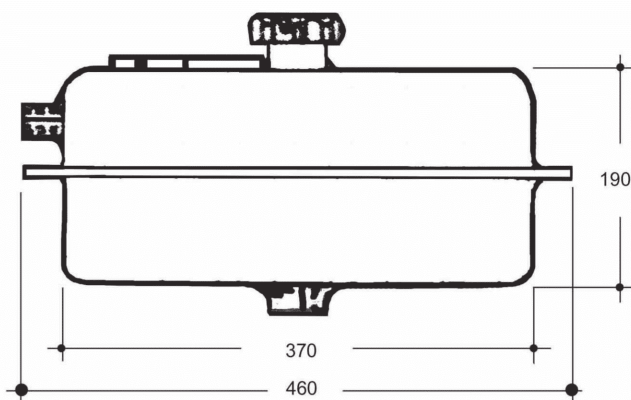
(Kg.0,180)

(specifiche tecniche pag.43/07)
(see specifications page 43/7)**Art. 47-00442**

Distributore 2 leve da 3/8"

(Kg.4,650)

3/8" hydraulic distributor 2 levers

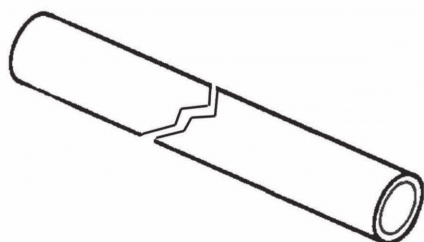
**Art. 47-00444**

(Kg.7,840)

Serbatoio olio Lt. 21 predisposto per attacco per filtro
Oil tank 21 liters prepared for filter connection**Art. 47-00443**

(Kg.0,388)

Filtro x serbatoio olio / Filter for oil tank



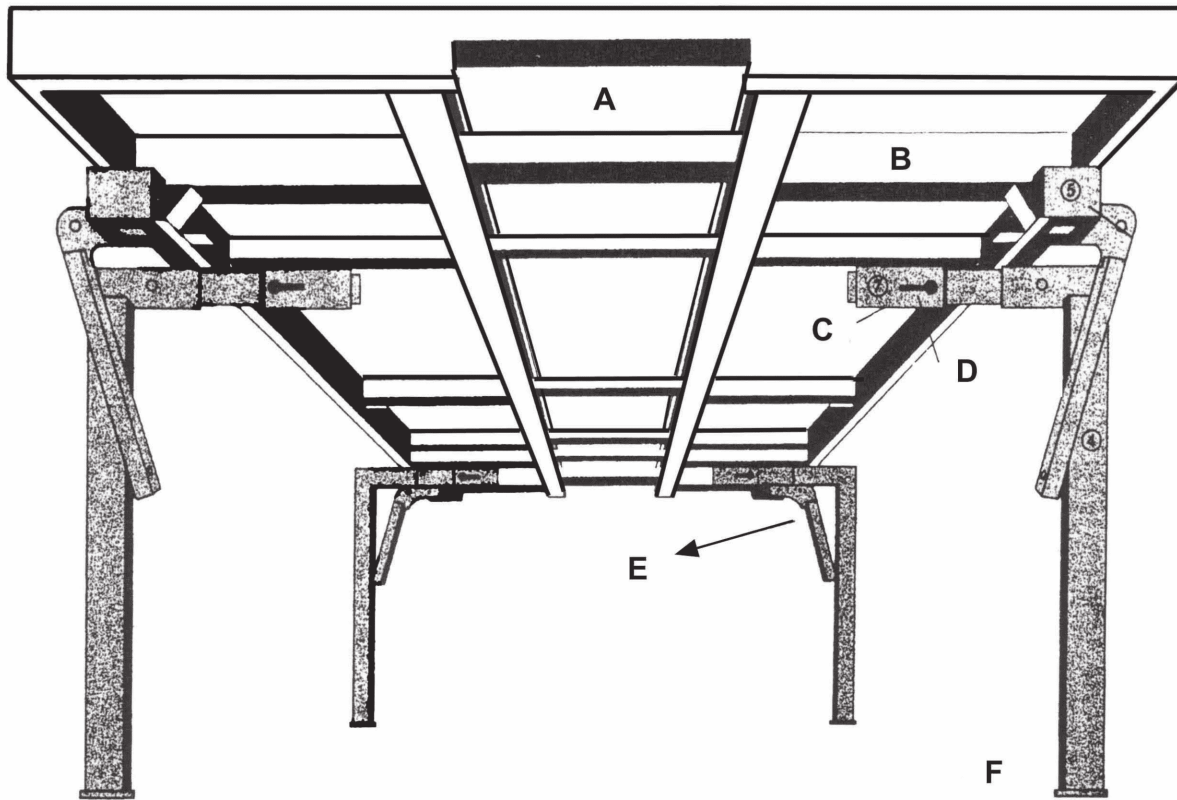
(in esaurimento - in exhaustion)

Tubo per impianto / Pipes for hydraulic systems

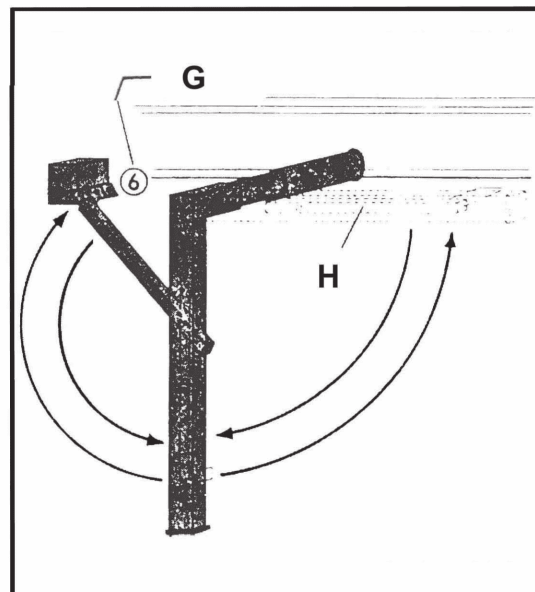
Art.	D.	sp./th.	Tipo / Type	Kg/ml.
47-00441/N	15	1,5	nero / black	0,500
47-00450	14	1,5	zinc./galv.	0,470
47-00452	16	1,5	zinc./galv.	0,540

Disposizione elementi sul telaio dello scarrabile

Disposition of elements on the frame of the demountable



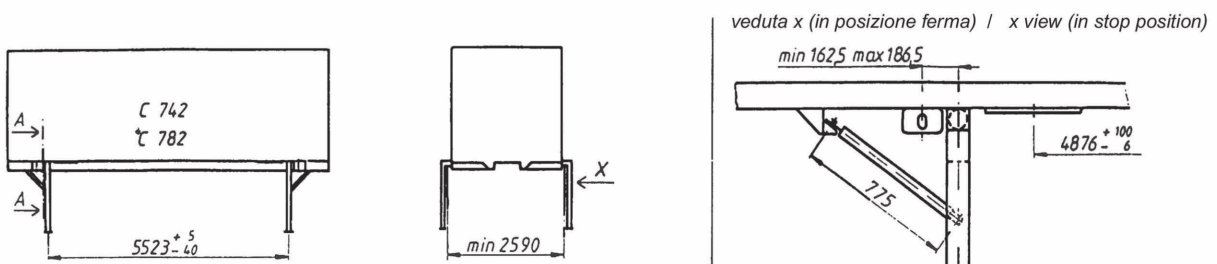
Rif./Ref.	Descrizione / Description
A	tunnel di guida / drive tunnel
B	blocco d'angolo / corner block
C	cuscinetto gamba / support bearing
D	sicurezza / safety
E	puntello / prop
F	gamba / support
G	aggancio / couple
H	posizione di viaggio / travel setting



Disposizione delle gambe di sostegno DIN EN 284**(secondo le norme CEN-DIN EN 284 per scarrabili - classe C)****Supports layout DIN EN 284****(according to regulation CEN-DIN EN 284 for demountable – CLASS C)**

Secondo le nuove norme CE, gli scarrabili possono essere costruiti, in aggiunta alla lunghezza di 7450mm. prevista dalle norme DIN 70013, anche nella lunghezza di 7820mm. A questo proposito è stata modificata la disposizione delle gambe di sostegno. Al contrario di quanto previsto dalle norme DIN 70013, le gambe di sostegno sono disposte tra il bordo di tenuta e le guarniture di fissaggio.

In accordance with CEN regulations, the demountable can be built, adding to the length of 7450mm expected by DIN 70013 regulation, also in 7820mm length. By the way the disposal of supports has been modified. Contrarily as provided by DIN 70013 regulation, the supports are located between the sealing edge and the crank fixing.



In posizione di trasporto orizzontale, non sono più a livello con il bordo del telaio, ma posti di almeno 61mm. di fronte al profilo di tenuta della superficie esterna. Per evitare la tranciatura del longherone, il tubo cilindrico della gamba di sostegno deve essere accorciato a 50mm.

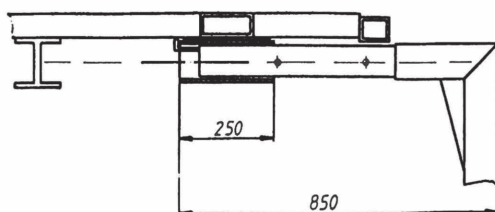
In horizontal transport position, they are not at the same level of the edge of the frame, but located at least 61mm in front of external surface sealing profile. To avoid spar's trenching, the cylindrical pipe of the support must be shortened to 50mm.



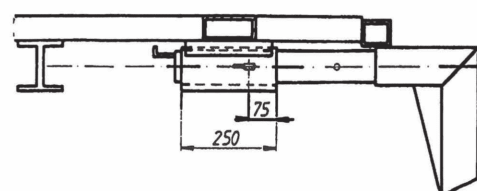
La lunghezza del tubo mancante, per l'abbassamento della gamba di sostegno viene compensata dal dispositivo di sicurezza di sganciamento telescopico.

The length of the missing pipe for the support lowering, is compensated by the telescopic release safety device.

taglio A-A (in posizione ribaltabile)
section A-A (in dumping position)



taglio A-A (in posizione ferma)
section A-A (in locked position)



Gamba di sostegno a norma EN 284 Forma A1 - Telescopica - 7 x 50

Support in according to regulation EN 284 – Shape A1 Telescopic - 7 x 50

Versione standard

Art. 727-802-648

(Kg.43,000)

Gamba registrabile Dx-Sx completa (1080+350)

Adjustable right-left complete support (1080+350)

Versione / Version :

Tubo d'acciaio, saldato, ammannito, completa di puntello, costruita secondo la norma EN 284 forma A1, collaudata in conformità a EN 283 con un carico verticale proporzionale aumentato di 63 kN corrispondente a un **peso totale dello scarrabile di R=18 T.**

*Steel pipe, welded, wrapped, prop complete, built in according to EN 284 shape A1 regulation, tested in accordance to EN 283 with a proportional vertical load increased of 63 kN corresponding to a demountable **total weight of R=18 T.***

Impiego / Application :

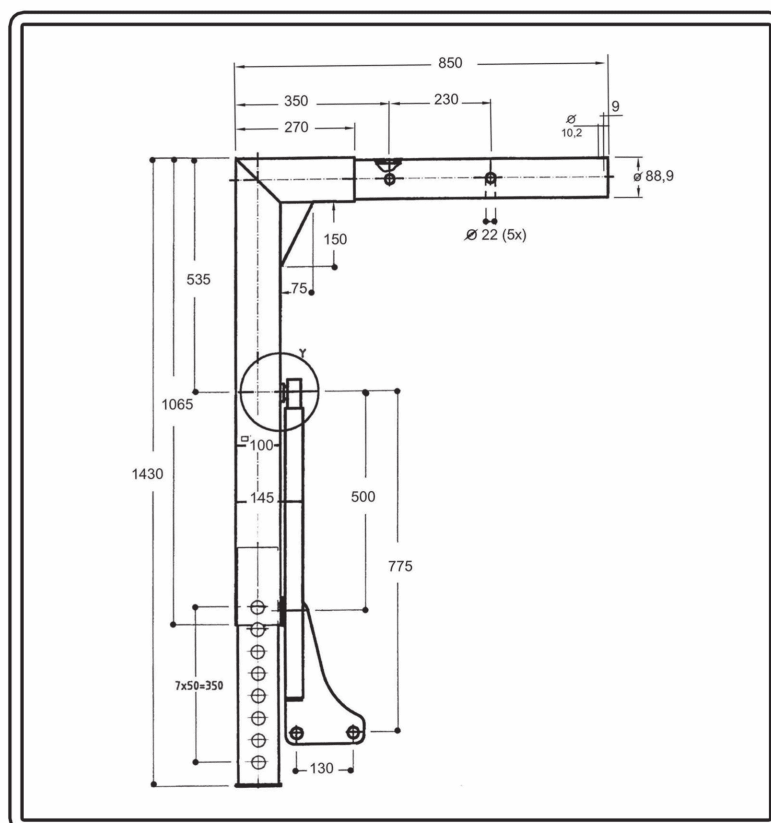
Per scarrabile a norma EN 284, con altezza di posteggio variabile 970mm. fino a 1320mm.

For demountable according to EN 284, with parking height since 970mm until 1320mm

Vantaggi / Benefits :

Peso minimo grazie alla costruzione ottimale, qualità costante garantita dalla fabbricazione automatica.

Minimum weight thanks to optimized manufacturing, consistent quality guaranteed by automatic fabrication.



Gamba di sostegno a norma EN 284 – Fissa - 1430mm.***Support in according to regulation EN 284 – Fixed - 1430mm.*****Versione standard****Art. 727-701-120** (Kg.41,000)**Versione / Version :**

Tubo d'acciaio, saldato, verniciato con una mano di fondo, completa di puntello, costruita secondo la norma EN 284 forma A1, collaudata in conformità a EN 283 con un carico verticale proporzionale aumentato di 63 kN corrispondente a **un peso totale dello scarrabile di R=18 T.**

*Steel pipe, welded, painted with one layer primer, prop complete, built in according to EN 284 shape A1 regulation, tested in accordance to EN 283 with a proportional vertical load increased of 63 kN corresponding to a **demountable total weight of R=18 tons***

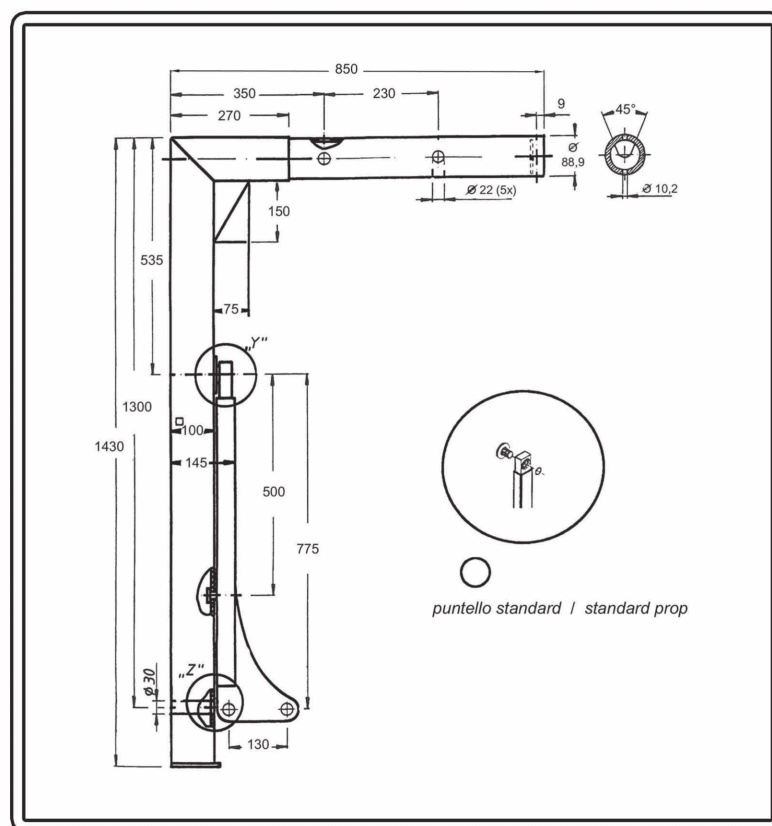
Impiego / Application :

A norma EN 284 con altezza di posteggio 1320mm.
For demountable according to EN284, with parking height of 1320mm.

Vantaggi / Benefits :

Peso minimo grazie alla costruzione ottimata, qualità costante garantita dalla fabbricazione automatica, (pericolo d'infortunio ridotto con i puntelli frenanti collaudati secondo le prescrizioni per la prevenzione degli infortuni*) collaudata dalle Ferrovie Federali Tedesche con un foro supplementare di 30mm. per il fissaggio della gamba al gancio di sospensione 727-350-000 (vedi pagina 47-13).

Minimum weight thanks to optimized manufacturing, consistent quality guaranteed by automatic fabrication, reduced risk of accident due to braking props (tested in accordance with the requirements for accident prevention), tested by the German Federal Railways with a additional hole of 30mm for the support fixing to the suspension hook 727.350.000 (see page nr. 47/13)



Cuscinetto portante 250mm. - con profilo a U - per gambe di sostegno

Load - bearing 250mm. with "U" profile for supports

Art. 727-000-815 (Sx - Left)

(Kg. 7,800)

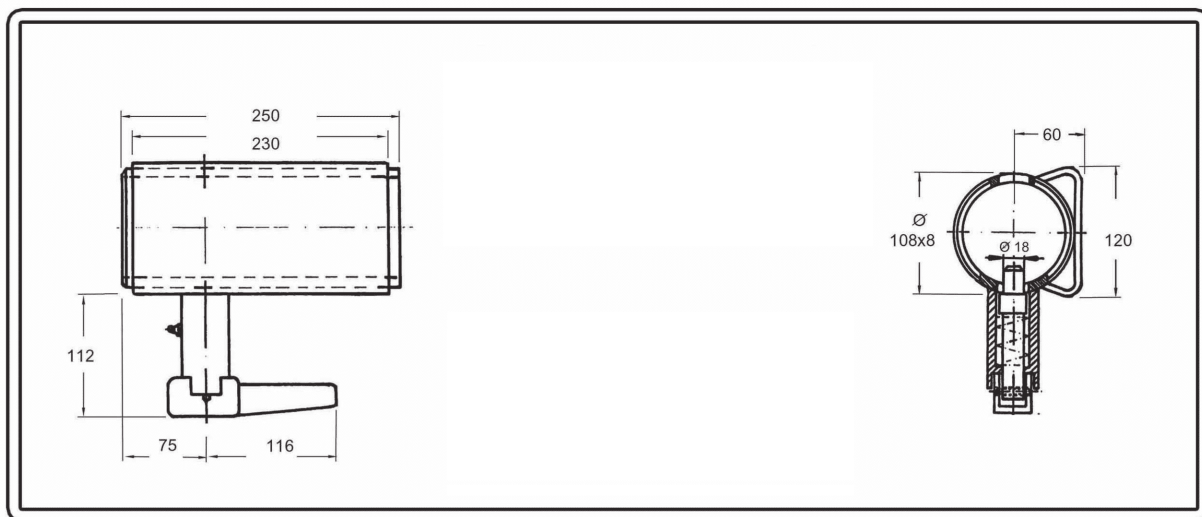
Art. 727-001-815 (Dx - Right)

Versione / Version :

Acciaio, saldato, chiusura con ingrassatore, diametro del bullone 18mm.(a richiesta anche 20mm-25mm.)
 Steel, welded, closure with grase nipples, bolt diameter of 18mm (20mm – 25mm on request)

Impiego / Application :

Per scarrabile a norma EN 284 per il montaggio delle gambe di sostegno.
 For demountable according to EN284, for supports assembly.



L'illustrazione presenta il cuscinetto destro, il cuscinetto sinistro è rispecchiato

The picture show the right bearing, left bearing is mirrored

Supporto standard per puntelli gambe di sostegno***Standard bracket for supports*****Versione / Version:**

Acciaio - saldato - grezzo / Steel - welded - rough

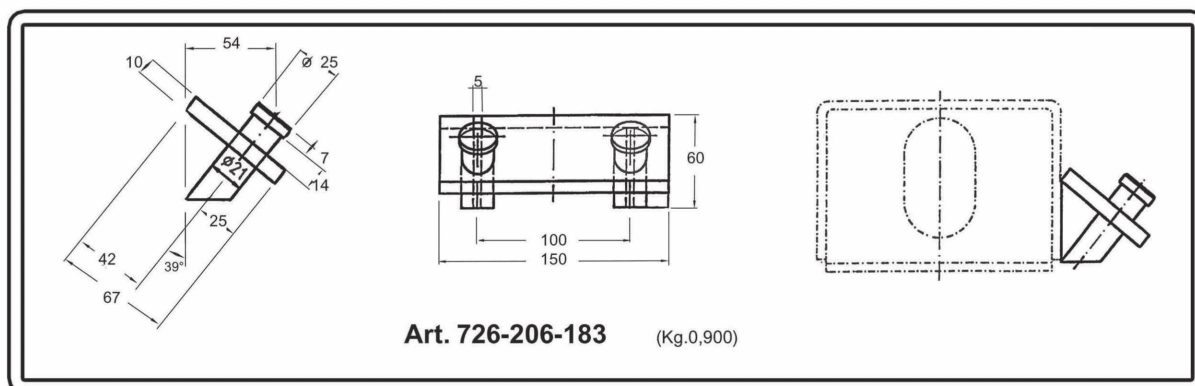
Impiego / Application:

Per scarrabile a norma EN 284 per il fissaggio del puntello al momento che la cassa viene posteggiata

For demountable according to EN284, for prop fixing when the box is parked

Vantaggi / Benefits :

Costruzione saldata, stabile, economica / *Welded manufacture, stable, economic*

**Dispositivo sicurezza anticaduta gambe di sostegno*****Safety device to avoid supports fall*****Versione / Version :**

Acciaio, galvanizzato, completo di manicotto, disco, vite a dado

Steel, galvanized, complete with sleeve, screw and nut

Impiego / Application :

Sicurezza di trasporto per gambe di sostegno a norma EN 284; nel caso di un profilo aperto del telaio viene saldato in un foro di 15 mm, nel caso di un profilo chiuso del telaio il profilo viene perforato e il dispositivo anticaduta viene fissato con una lunga vite a testa svasata.

Transport safety according to EN284;

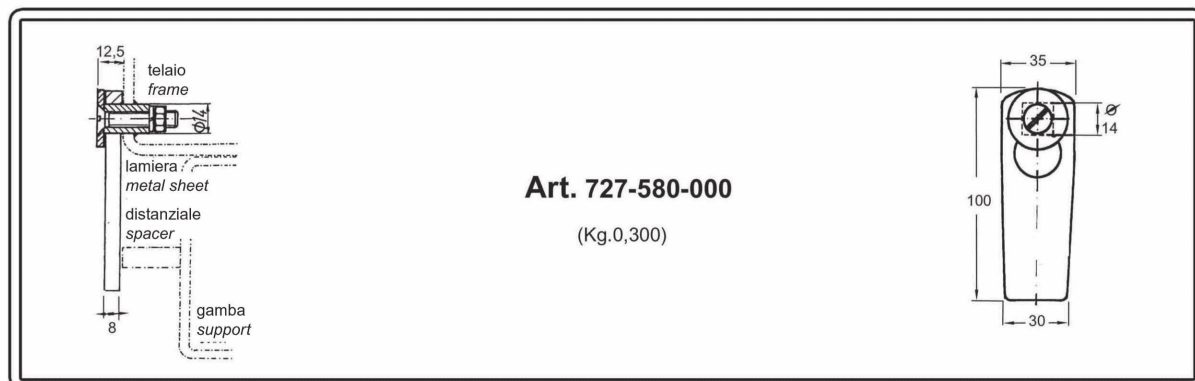
in case of open frame profile it is welded in a 15mm hole,

in case of closed frame profile, the profile is drilled and the fall device is fixed with a long flare head screw

Vantaggi / Benefits :

Grazie alla versione più stabile e lungo 100 mm. questo dispositivo è particolarmente adatto per gambe di sostegno poste indietro secondo la norma EN 284 forma A2.

Thanks to more stable version long 100mm, this device is particularly suitable for rear supports in accordance to EN 284 – shape A2.



Piastre di fissaggio per scarrabili *Fixing plates for demountable*

Versione / Version :

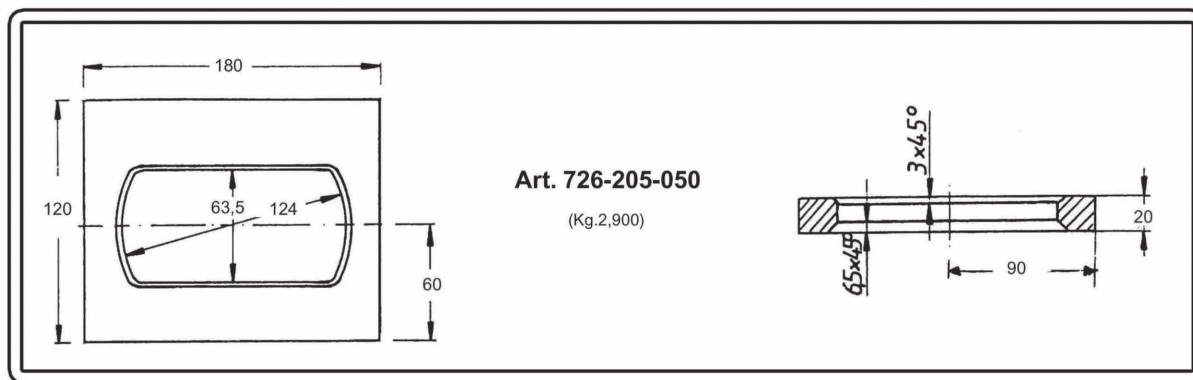
Acciaio grezzo / *Rough steel*

Impiego / Application :

Per costruzioni individuali di guarniture per scarrabili / *For demountable cranksets construction*

Vantaggi / Benefits:

Adattamento migliore in condizioni di costruzioni speciali in confronto ai blocchi d'angolo convenzionali.
It fit better in terms of special constructions than to conventional corner blocks.



Art. 726-205-050

(Kg.2,900)

Dispositivo di sicurezza per gambe fisse

Safety device or fixed supports

Versione / Version :

Tondino d'acciaio 20mm., piegato, con fazzoletto saldato, ammannito
20 mm steel rod, bent, welded gusset, wrapped.

Impiego / Application :

Viene saldato sotto il telaio dello scarrabile per l'appoggio delle gambe di sostegno in posizione di riposo orizzontale (è necessario un foro supplementare di 30mm. nella gamba).

It is welded under the frame of the demountable for the backing of the supports in the horizontal rest position (it requires an additional hole of 30 mm in the support).

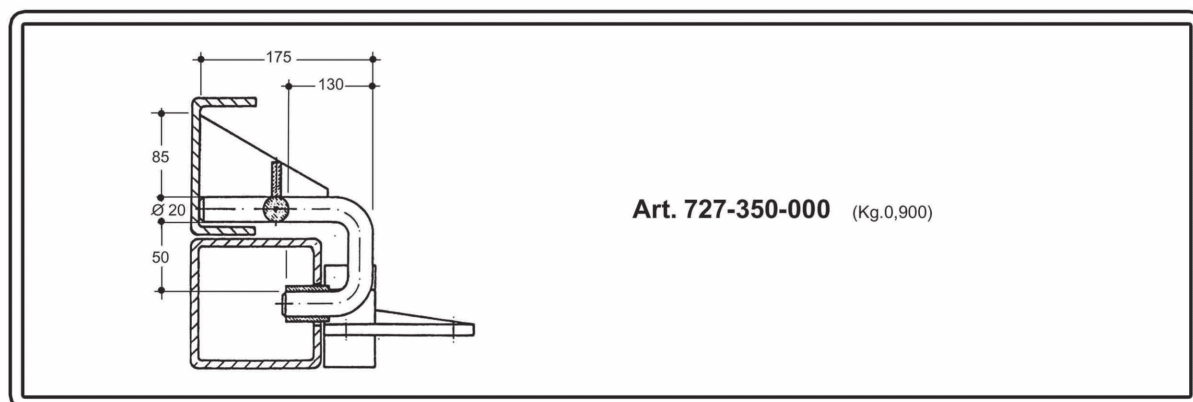
Vantaggi / Benefits :

I supporti tradizionali che appoggiano le gambe dal di sotto, vengono facilmente danneggiati se i twist locks non sono stati abbassati. Questo gancio tiene ferma la gamba in un foro supplementare di 30mm. e aumenta così l'altezza di sottopassaggio di circa 50mm. Così il gancio non può più essere danneggiato. In posizione orizzontale della gamba, il puntello viene assicurato con una testa ribadita. Riduzione d'infortuni dell'autista quando posiziona le gambe.

Traditional supports that backing the supports from below, they are easily damaged if the twist locks were not lowered. This hook holds firmly the support in an additional hole of 30mm and it increases the height of the understep of approximately 50 mm. In this way the hook can't be damaged.

In the horizontal position of the support, the prop is secured with a head clenched (rivet).

In this way it is possible a reduction of accidents when the driver places the supports.



Art. 727-350-000 (Kg.0,900)

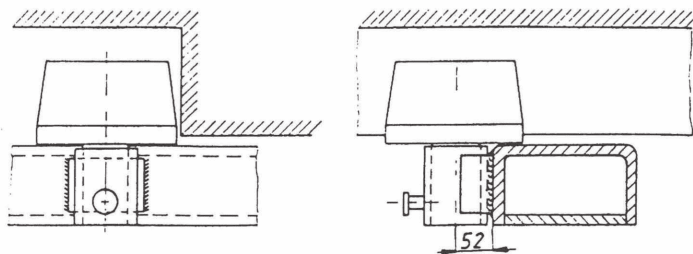
Indicazioni montaggio rulli di allineamento in plastica***Assembly instructions for plastic alignment roller*****Saldatura del supporto / Welding of the support**

L'utilizzo dei rulli d'allineamento in plastica è più vantaggioso rispetto ai rulli in ghisa, in quanto non arrugginiscono, non necessitano di verniciatura, minimo rumore, risparmio di peso Kg.3.500, non richiedono manutenzione, protezione delle gallerie di centraggio.

Durante il montaggio bisogna osservare alcuni punti determinanti dalla costruzione per poter evitare il danneggiamento dei rulli. Se la saldatura del supporto alla traversa è precisa, il rullo posa quasi sulla traversa. Questo sistema costruttivo è adatto solo per il profilo chiuso della galleria di allineamento.

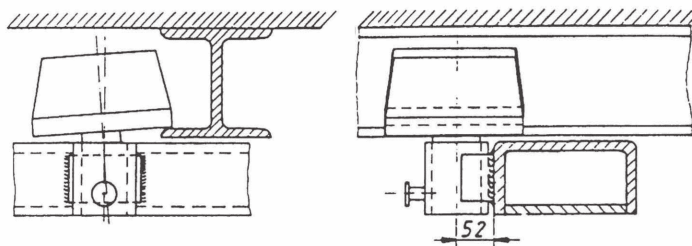
The use of plastic alignment rolls it is more advantageous when compared to cast iron rollers : they don't rust, no painting required, minimal noise, weight savings of 3.500 kg, they don't require maintenance and they give protection of the centering galleries.

During the mounting a certain specific points of the building must be observed in order to avoid damages to the rollers. If the support welding to the crossbar it is accurate, the support is on the verge of the roll bar. This construction system is only suitable for the closed contour of the alignment tunnel.



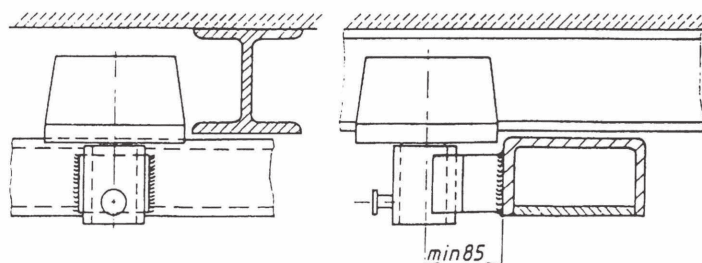
In caso i bordi della galleria sono con profili C o T, c'è la possibilità a causa del gioco radiale determinato dalla costruzione, che il rullo si inclini ed il profilo scivoli sotto il rullo. Questo comporta la rottura del rullo.

In case the edges of the tunnel are C or T profiles, can happen, due to the radial clearance determined by the manufacturing, that the roller is inclined and the profile slip under the roller. This imply the breaking of the roller.



Il funzionamento del rullo è garantito, se il supporto del rullo viene saldato alla traversa in modo tale che il bordo inferiore del rullo rimane 5-8 mm. sotto il bordo superiore della traversa. In questo caso non è possibile la fuoriuscita del rullo.

The working of the roller is ensured, if the roller support it is welded to the cross member in such a way that the lower edge of the roller remains 5-8 mm below the upper edge of the crossbar. In this case it is not possible the roller leakage



Rullo di allineamento in plastica 160mm.

Plastic alignment roller 160mm.

Versione / Version :

Materiale ad alta resistenza PA (poliamide PA 6), rinforzato con vetroresina, bianco, pieno, parte del fusto zincato, cuscinetto scorrevole a funzionamento leggero, senza manutenzione.

High-strength material PA (polyamide PA 6), reinforced with fiberglass, white, solid, part of the galvanized stem, lightweight operation sliding bearing, maintenance-free.

Impiego / Application :

Montaggio su scarrabile a norma DIN EN 284 per l'allineamento dello scarrabile nella galleria. Attenzione = se lo scarrabile viene caricato dall'alto con gru, consigliamo di togliere i rulli, per evitare un danneggiamento dei rulli o longheroni. Il centraggio viene fatto sul perno tenditore del twist-lock.

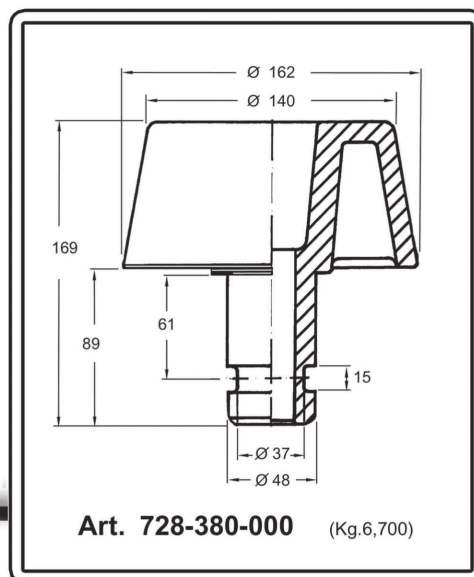
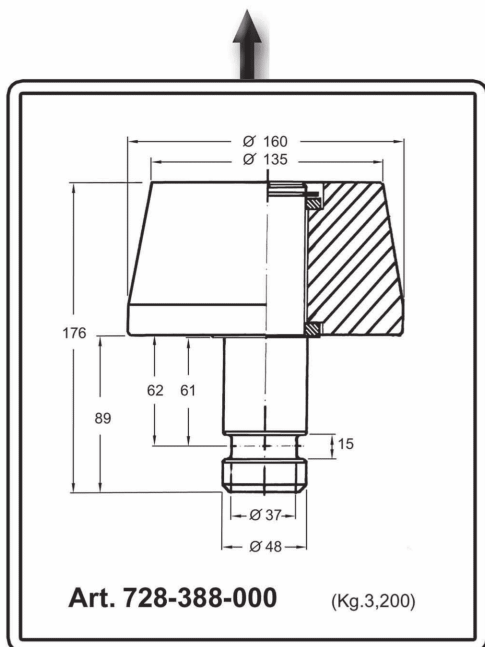
Mounting on demountable in accordance with DIN EN 284 for the alignment of the demountable in the centering tunnel.

Attention: if the demountable it is loaded from above with a crane, we recommend to remove the rollers, in order to prevent damages to the rollers or rails. The centering is done on the twist-locks tensioner pin.

Vantaggi / Benefits:

Inossidabile (verniciatura superflua) poco rumore, leggero, 3,5 kg., risparmio di peso in confronto al rullo di ghisa, senza manutenzione, protezione per la galleria di centraggio.

Rustproof (painting it is superfluous), low noise, light, 3.5 kg weight saving compared to cast iron roller, maintenance free, protection for the centering tunnel.



Rullo di allineamento in ghisa 160mm.

Cast iron alignment roller 160mm.

Versione / Version:

Ghisa sferoidale GGG 40, ammanito, parte del fusto connesso tornito esternamente.

Ductile iron GGG40, wrapped, part of the stem connected externally turned.

Impiego / Application:

Montaggio su scarrabili a norme DIN EN 284, per l'allineamento dello scarrabile nella galleria di centraggio.

Mounting on demountable in according to DIN EN 284 regulation for its alignment in the centering tunnel.

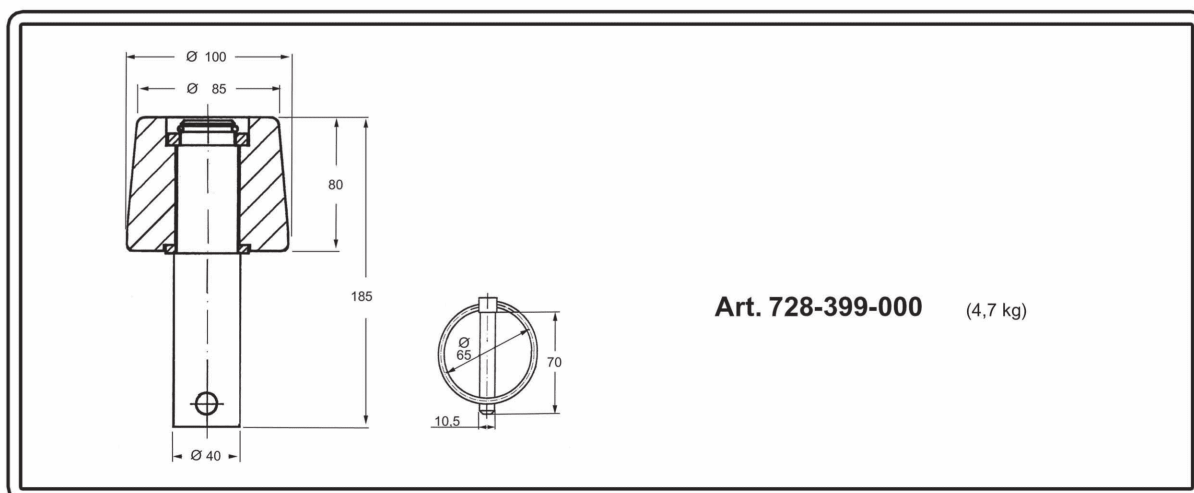
Rullo di allineamento in acciaio 100 mm.**Steel alignment roller 100 mm.****Versione / Version :**

Acciaio, galvanizzato, pronto per il montaggio
 Steel, galvanized, ready for assembly

Impiego / Application :

Montaggio su veicoli di casse mobili a norma DIN EN 284 per l'allineamento delle casse nella galleria di centraggio.

Mounting on a swap vehicle in accordance with DIN EN 284 for cases aligning in the centering tunnel.

**Supporto per rulli di allineamento con blocco a molla****Bracket for alignment rolls with lock spring****Versione / Version :**

Acciaio, saldato, grezzo con blocco a molla con lubrificante.
 Steel, welded, rough with lock spring with lubricator.

Impiegato / Application :

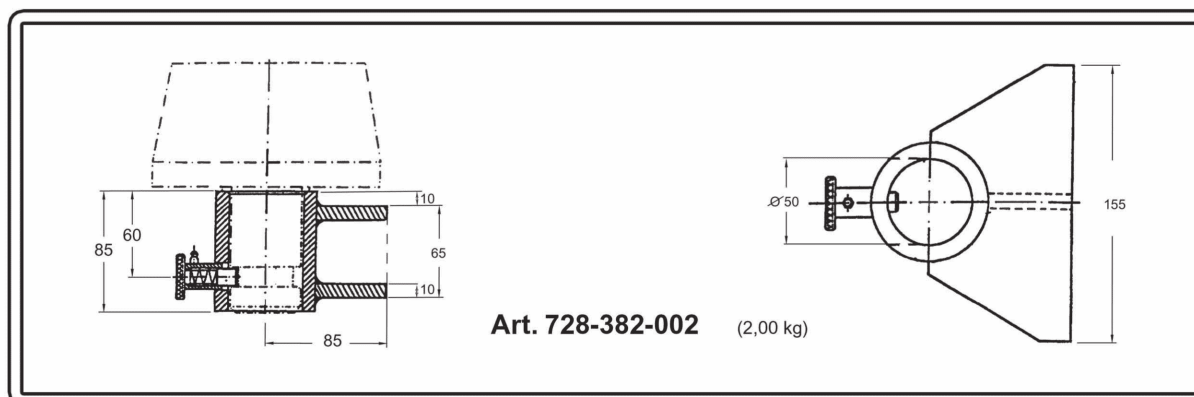
Per piazzare rulli di allineamento in plastica con un gambo di D.48mm. sul veicolo portante
 To place the plastic alignment rollers with a diameter of the shank of 48mm on the vehicle.

Vantaggi / Benefits :

Azionamento particolarmente veloce con risparmio di tempo, il rullo viene bloccato automaticamente al momento della introduzione (importante per frequenti cambi di rulli), nessun paletto ne catena sciolti. Con questo supporto il rullo di allineamento può essere disposto sotto il bordo superiore della traversa, perciò il rullo non può bloccarsi.

Drive particularly fast to save time, the roller is automatically locked at the time of introduction (important for frequent roller changes), no bolt or chain loose.

With this support the alignment roller can be placed below the upper edge of the crossbar, so the roller can not get stucked.



Traversone con twist - T.18 - H.100

Crossbar with twist - T.18 - H.100

Versione / Version :

Acciaio St.52-3 saldato, perno tenditore 52 mm. fucinato, parti restanti in ghisa sferoidale GGG, completamente abbassabile, altezza abbassata 155-125 mm., sollevamento 35 mm., verniciato con una mano di fondo, parti twist lock galvanizzati.

Steel St. 52-3 welded, tensioner stud 52 mm forged, remaining parts in ductile iron GGG, fully lowering, lowered height 155-125 mm, 35 mm lifting, painted with a base coat, twist lock parts galvanized.

Impiego / Application :

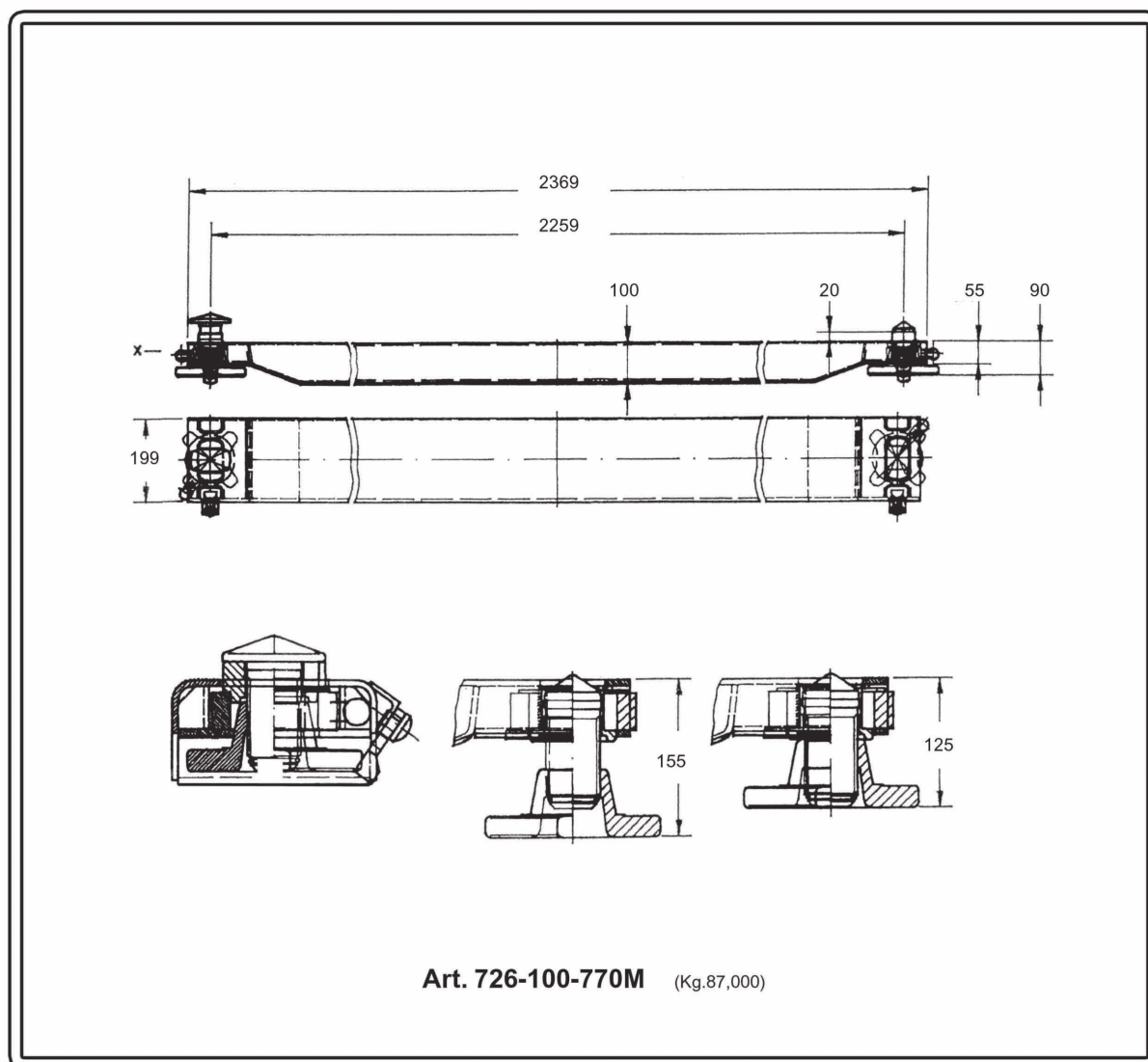
Per veicoli a norme DIN 70014 per scarrabili a norma DIN EN 284 fino a 18 T.

For vehicles according to DIN 70014 for demountable in accordance with DIN EN 284 up to 18 T..

Vantaggi / Benefits :

Traversa pronta per il montaggio con twist-lock integrati, profilo chiuso resistente alla distorsione 200x100 mm., nessun problema di verniciatura o di corrosione, twist lock abbassato solo 155-125 mm., trasformazione possibile in twist-lock non abbassabili bloccando l'anello d'arresto con un perno

Crossbar ready for installation with integrated twist lock, closed contour 200x100mm distortion resistant, no coating or corrosion problems, twist lock lowered only 155-125 mm, it is possible to transform in not lowering twist locks by blocking the stop ring with a pin.



Traversone con twist - T.32 - H.100 (con fori per rulli)**Crossbar with twist - T.32 - H.100 (with roller holes)****Versione :**

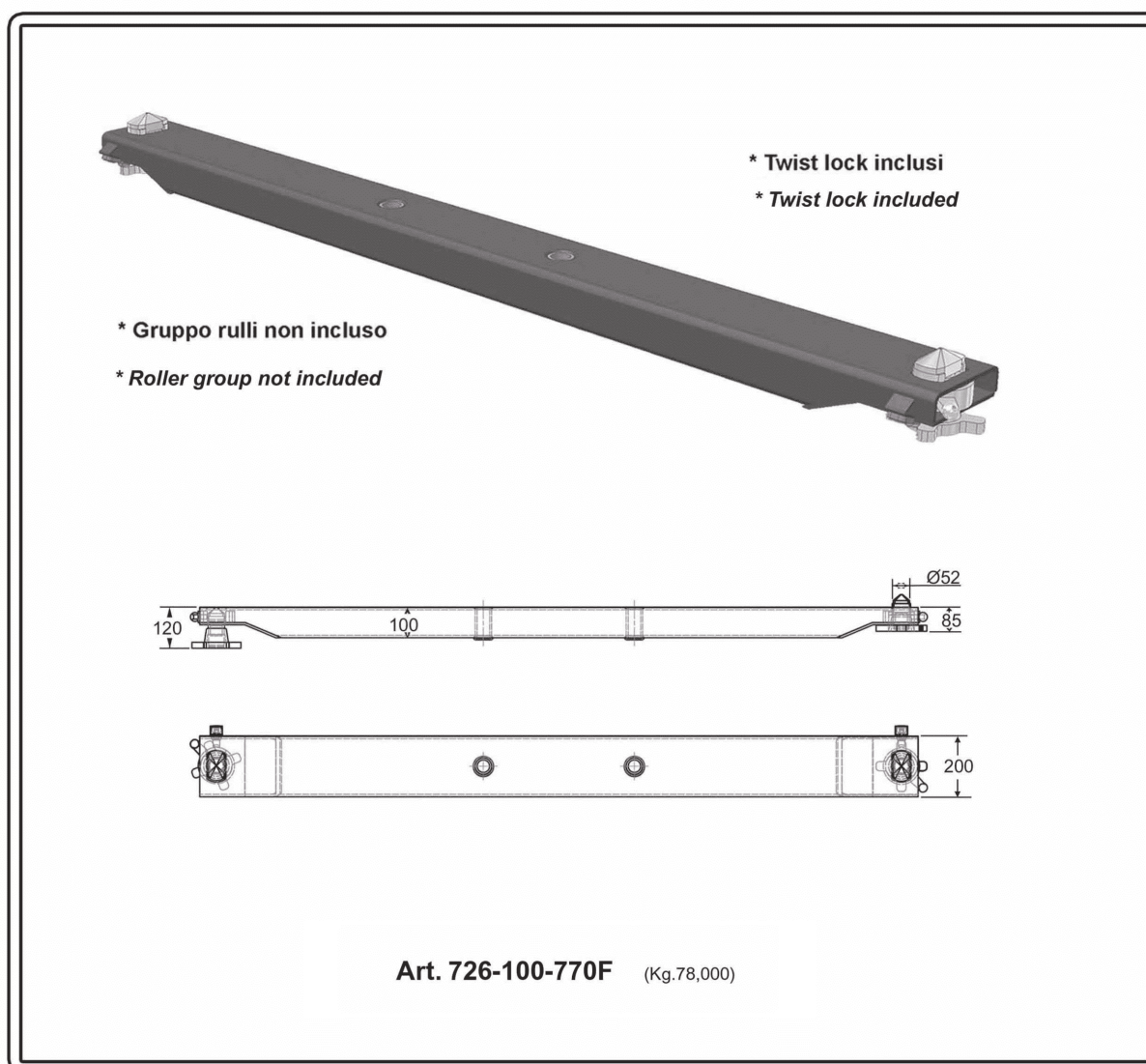
Traversa pronta per il montaggio con :

- twist-lock integrati
- con fori per rulli (art.47-00201) (gruppo rulli non incluso)
- per autotelai secondo norme DIN 70014 fino a 32 T.

Version :

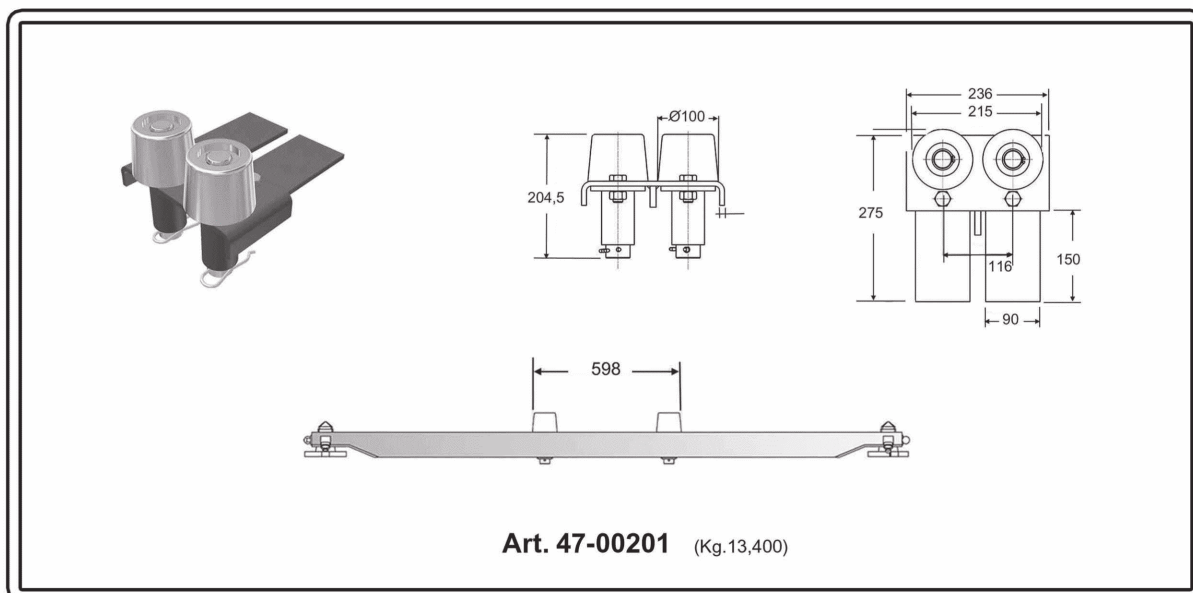
Crossbar ready for assembly with :

- integrated twist lock,
- holes for rollers (p/n 47-00201) (roller group not included)
- for chassis according to DIN 70014 up to 32 tons.



Coppia rulli con supporto di stazionamento per traversone (726-100-770F)

Roller pair with stand parking bracket for crossbar (726-100-770F)



Blocco d'angolo inclinato 9° in acciaio

9° ANGLED CORNER STEEL BLOCK

Versione / Version :

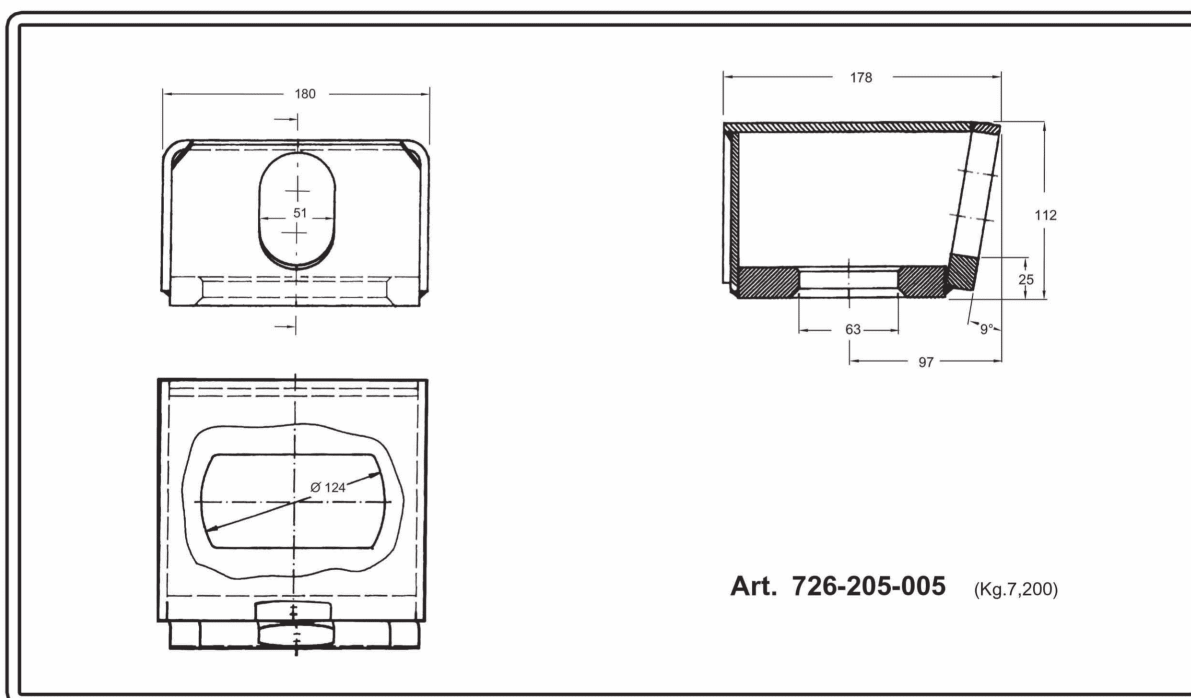
Acciaio saldato, grezzo, lati uguali, altezza di costruzione 112mm., altezza della placca di base 20mm.
Welded steel, rough, equal side, construction height 112 mm, height of the base plate 20 mm.

Impiego / Application :

Per scarrabili telonati 2500mm. di larghezza.
For demountable tarpaulin of 2500 mm wide.

Vantaggi / Benefits :

Costruzione saldata economica, altezza di costruzione bassa di 112 mm.
Economic welded construction, low construction height of 112 mm.



Bloccaggio gambe di sostegno con molla***Supports locked with spring*****Versione / Version :**

Contenitore e maniglia in acciaio, verniciato con una mano di fondo, bullone e molla zincati, con ingrassatore, completo, pronto per il montaggio, con diametri da 18 - 20 - 25 mm.

Container and handle in steel, painted with a base coat, galvanized bolt and spring, with grease nipple, complete, ready for assembly, with bolt diameters of 18 - 20 - 25 mm.

Impiego / Application :

Per cuscinetti portanti o impieghi simili

For journal bearings or similar uses.

Vantaggi / Benefits :

Funzionamento affidabile e semplice, posizione di chiusura visibile.

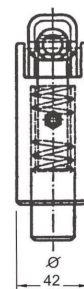
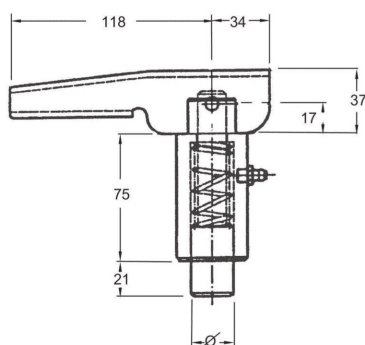
Reliable and simple working, visible closing position.

Attenzione / Caution :

Ingrassare la chiusura dopo la saldatura.

Lubricate the closure after welding.

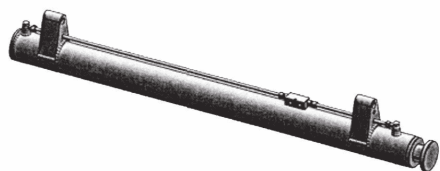
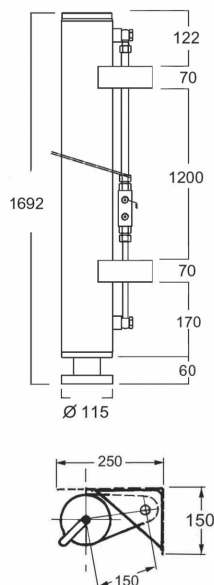
Art.	Bullone / Bolt	L	Kg
727-500-018	D. 18 mm.	75 mm	1,400
727-500-020	D. 20 mm.	75 mm	1,400
727-500-025	D. 25 mm.	75 mm	1,400



Impianto per scarrabile su pistoni idraulici *Hydraulic piston system for demountable*

(materiale montato su carrozzeria

material mounted on the body)



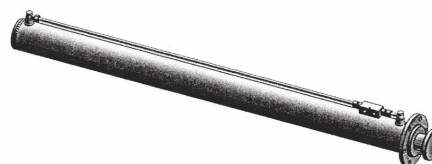
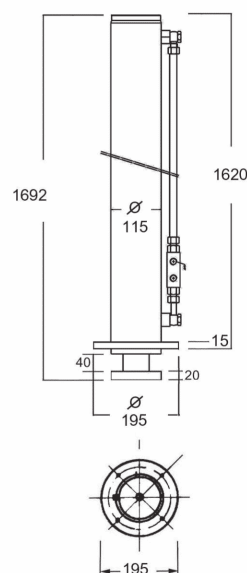
Art. 47-00500

Pistone anteriore Dx
con valvola di ritegno pilotata corsa 1400
*Front right piston
with piloted check valve stroke 1400*

(Kg.86,500)

Art. 47-00501

Pistone anteriore Sx
con valvola di ritegno pilotata corsa 1400
*Front left piston
with piloted check valve stroke 1400*

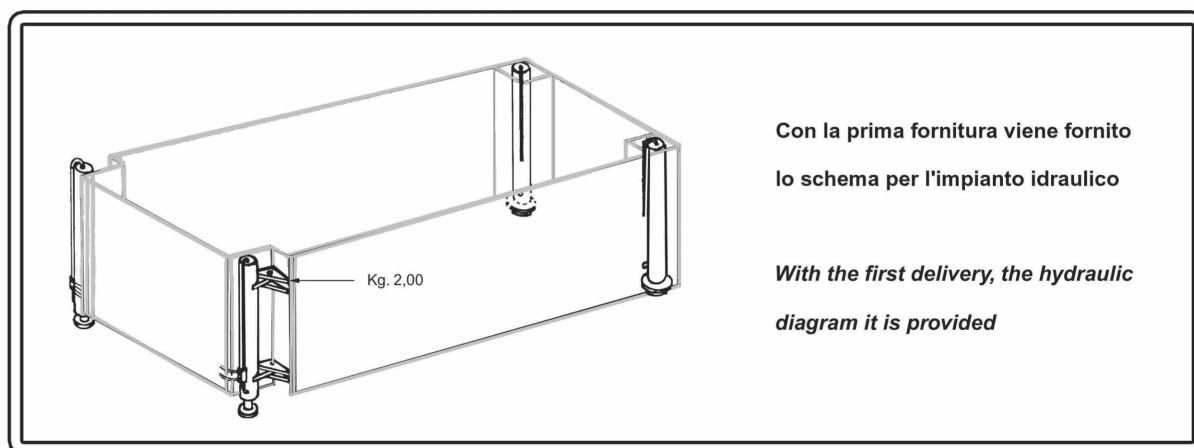


Art. 47-00502

Pistone posteriore Dx - Sx corsa 1400
Rear right - left piston stroke 1400
(Kg.82,500)

Art. 47-00504

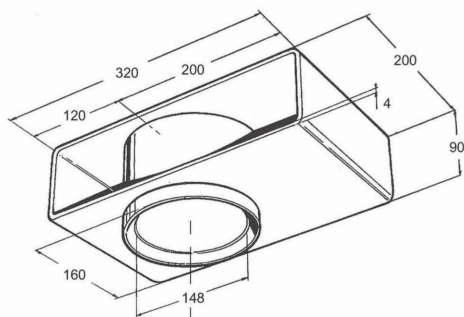
Pistone posteriore Dx - Sx corsa 1400
(grossi come anteriori)
*Rear right - left piston stroke 1400
(as big as the front)*
(Kg.86,500)



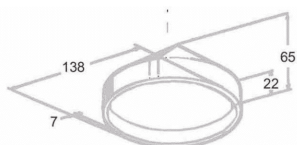
Con la prima fornitura viene fornito lo schema per l'impianto idraulico

With the first delivery, the hydraulic diagram it is provided

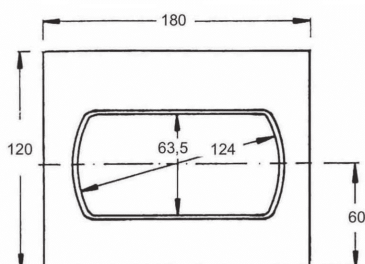
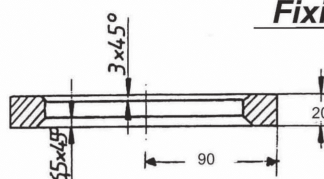
HYDRAULIC DEMOUNTABLE

Impianto per scarrabile su pistoni idraulici***Hydraulic piston system for demountable*****(materiale montato su carrozzeria*****material mounted on the body)***

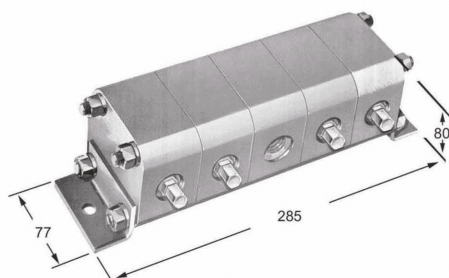
Art. 47-00311 (Kg.7,000)
 Scatola di centraggio montato su carrozzeria
Centering box mounted on the body



Art. 47-00310 (Kg.1,077)
 Cono di centraggio montato su motrice
Centering cone mounted on the driving

**Piastre di fissaggio per scarrabili*****Fixing plates for demountable***

Art. 726-205-050
 (Kg.2,900)



Art. 47-00505 (Kg.7,280)
 Ripartitore di flusso per scarrabile 4 stadi cl. 4,2
4 stage flow splitter for demountable cl. 4.2

(NON SONO FORNITI I RACCORDI NR. 5 PEZZI)**(NOT SUPPLIED END STRAIGHT JUNCTION NR. 5)**

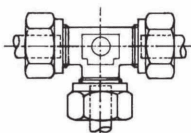
Impianto per scarrabile su pistoni idraulici

Hydraulic piston system for demountable

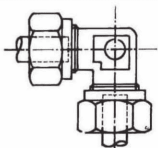
(materiale montato su carrozzeria

material mounted on the body)

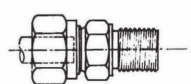
Su richiesta / On demand



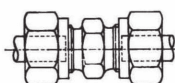
Art. 47-00430 (Kg.0,149)
Raccordo intermedio a 'T' Tubo D.12 *Intermediate "T" junction pipe D. 12*



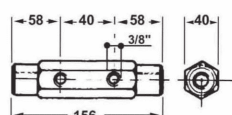
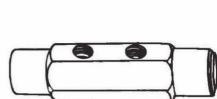
Art. 47-00431 (Kg.0,104)
Raccordo intermedio a gomito Tubo D.12 *Intermediate crank junction pipe D. 12*



Art. 47-00435 (Kg.0,066)
Raccordo di estremità diritto Tubo D.12 Maschio 3/8"
End straight junction pipe D. 12 – 3/8" male



Art. 47-00436 (Kg.0,085)
Raccordo intermedio diritto Tubo D.12 *Intermediate straight junction pipe D. 12*



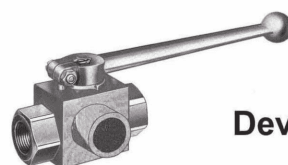
Valvola di ritegno esagonale doppio pilotaggio
Check valve

Tipo / Type	Art.	Cap. max. lt/1	Press max. Kg/cm ²
3/8" Gas	43-00052	30	220

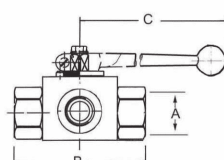


Innesti rapidi a sfera tipo normale
Quick couplings normal type

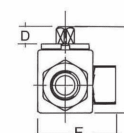
Art.	Tipo/Type	Press. max Kg./c m ²	Cap. max lt/1'
43-00081	3/8" Gas	200	25



Deviatori



Taps



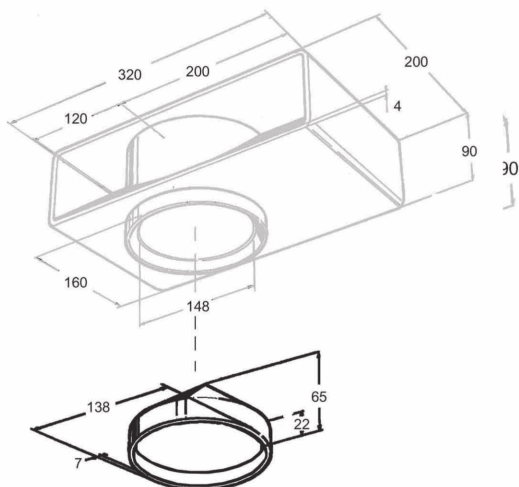
TIPO / TYPE	ART	Cap. max. lt/1'	Press. max Kg/cm ²	DIMENSIONI D'INGOMBRO / OVERALL DIMENSION					
				Ø A	B	C	D	E	F
3/8" Gas	43-00074	35	180	3/8" Gas	73	105	14	55	50

Impianto per scarrabile su pistoni idraulici

Hydraulic piston system for demountable

(materiale montato su *motrice*)

material mounted on tractor drive)



Art. 47-00311 (Kg.7,000)
Scatola di centraggio montato su carrozzeria
Centering box mounted on the body

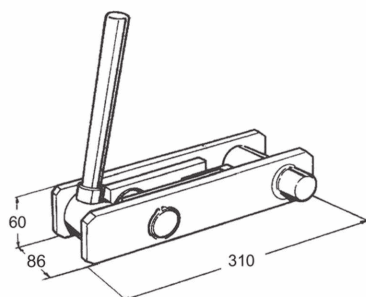
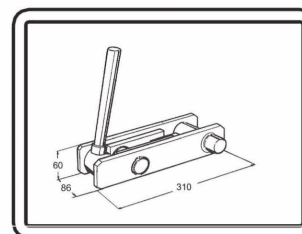
Art. 47-00310 (Kg.1,077)
Cono di centraggio montato su motrice
Centering cone mounted on the driving



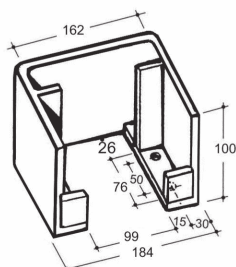
Art. 47-00506 (Kg.3,148)
Distributore a 1 leva a doppio effetto
Distributor with 1 double effect lever

Art. 47-00517/C

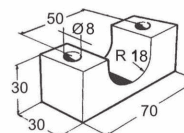
Kit composto da nr. 1 chiusura + nr. 1 scatole + nr. 2 scontrini :
Kit composed by 1 closure + 1 box + 2 positive stop box :



Art. 47-00517
Chiusura a ginocchio per scarrabile
knee clamping closure for demountable
(Kg.10,000)



Art. 47-00518
Scatola di riscontro
Positive stop box
(Kg.4,110)



Art. 47-00520
Scontrino per scatola di riscontro
Plate for positive stop box
(Kg.0,344)